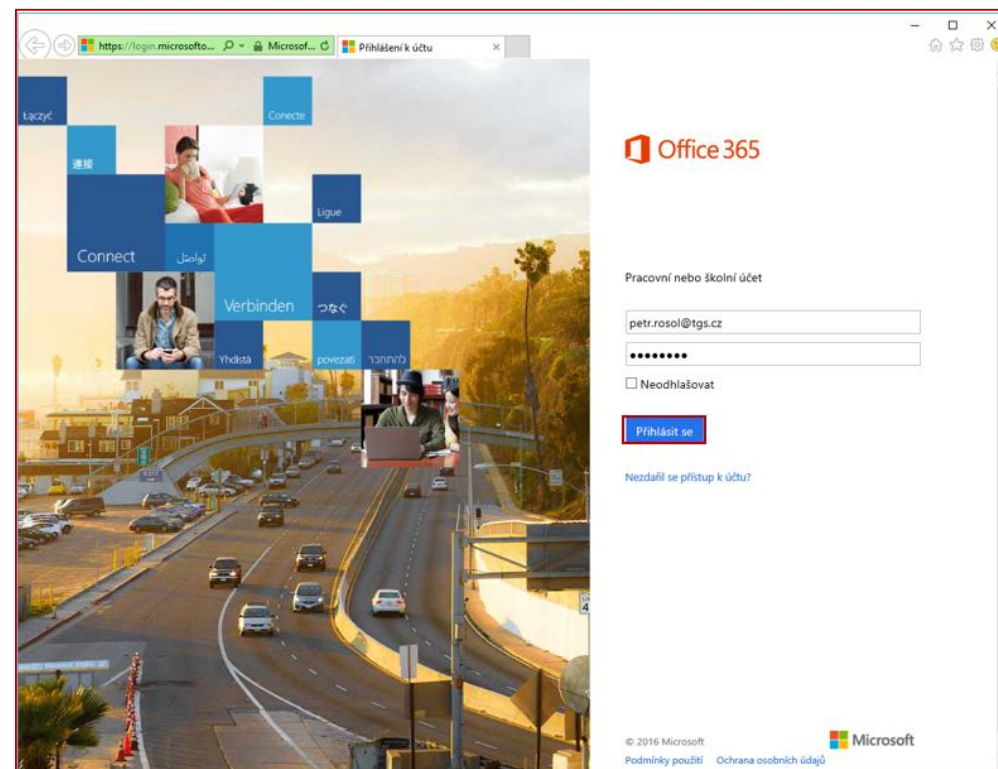


## Instalace Office

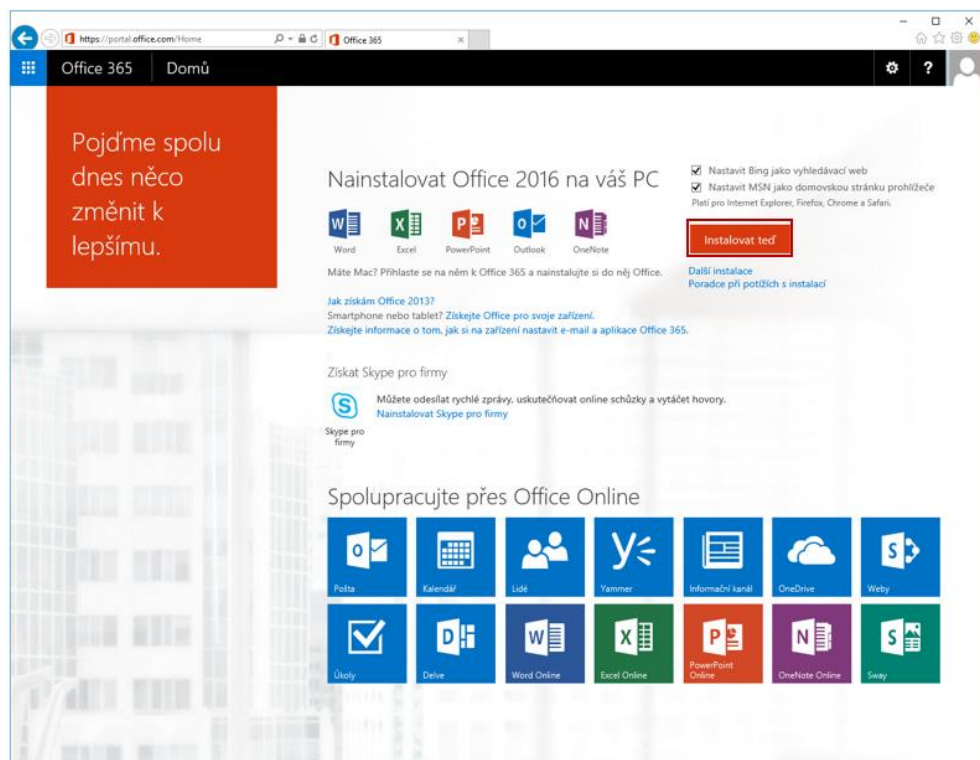
Instalaci Office lze provádět přímo z portálu Office 365.

Přihlaste se na portál Office 365 na adrese <http://portal.office.com>

Pro přihlášení využijte svou emailovou adresu a heslo na jaké jste zvyklí při přihlašování do vašeho firemního počítače.



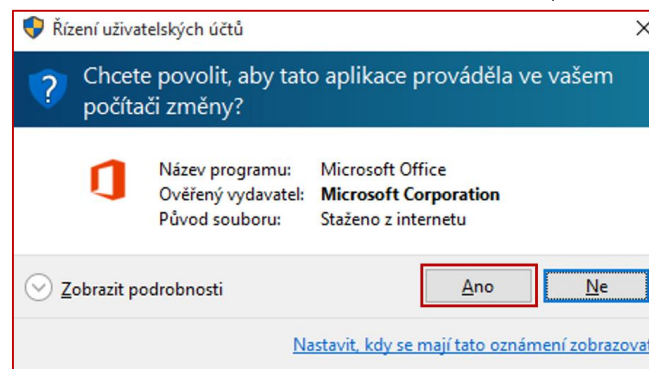
Na úvodní obrazovce zvolte tlačítko **Instalovat teď**



Objeví se se okno informující o dalších krocích, které je nutné provést, a dole na obrazovce potvrďte tlačítkem **Spustit**

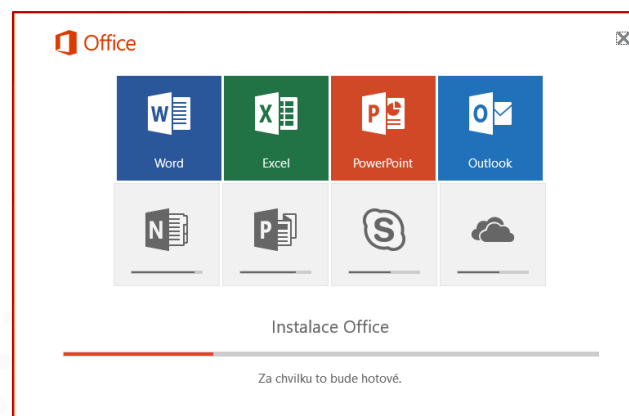
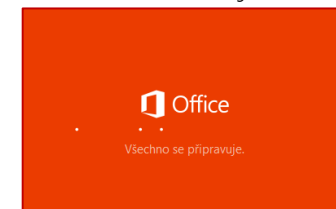


V dalším okně, které se vám může zobrazit, potvrďte tlačítkem **Ano**.



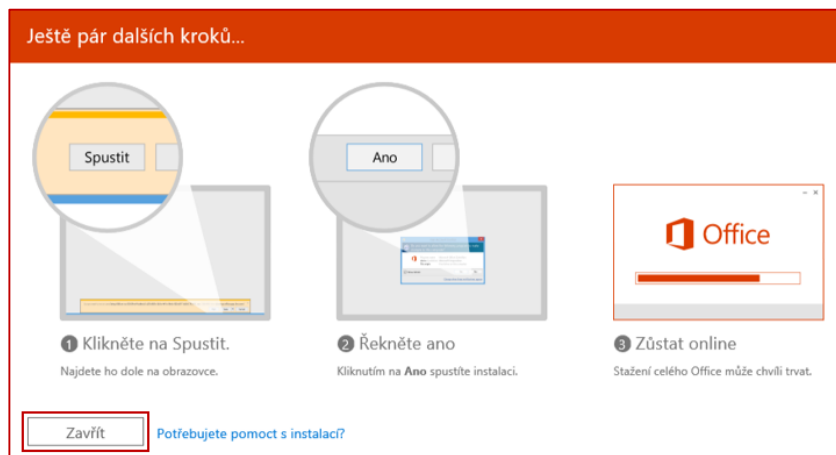
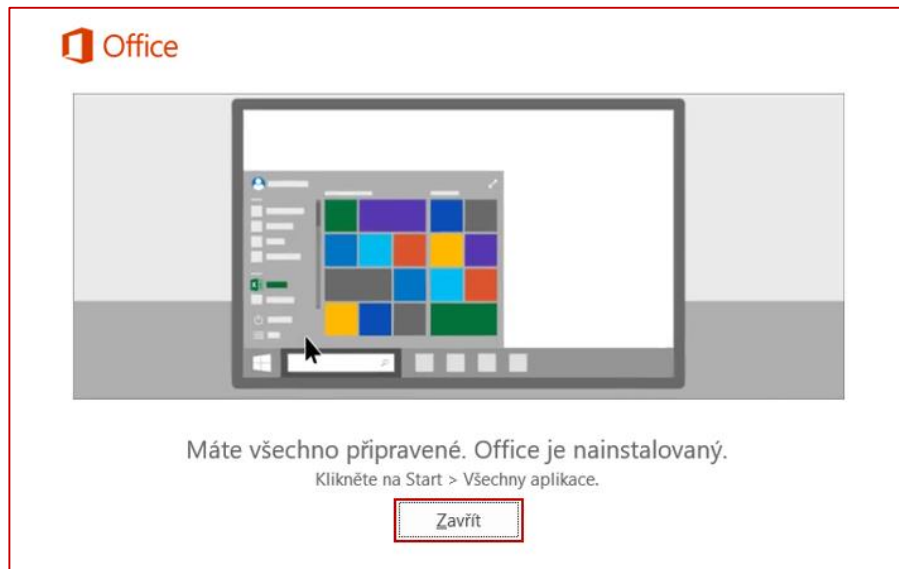
Následně se začne připravovat instalace, o čemž jste informováni následujícím okénkem.

Po spuštění instalace se zobrazí okno, ve kterém lze sledovat, jak se postupně instalují jednotlivé aplikace z Microsoft Office



Po skončení průběhu instalace ve dvou po sobě zobrazených oknech zvolte

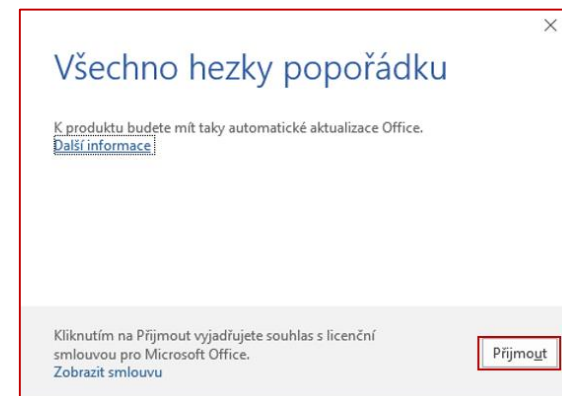
Zavřít



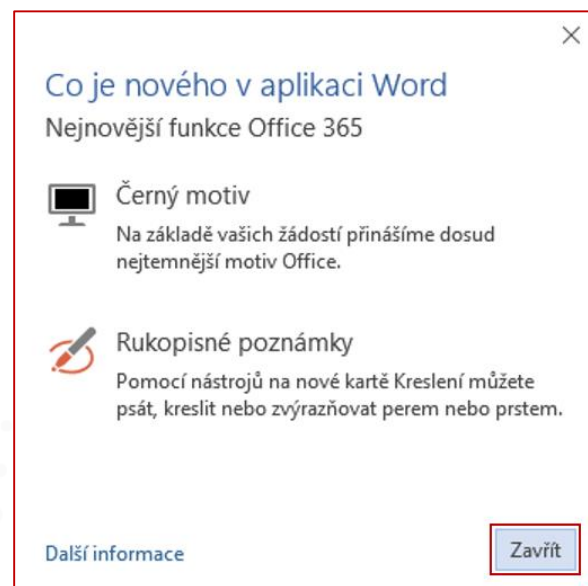
Nyní je instalace dokončena a zbývá již jen aktivování Office.

Pro aktivaci spusťte jeden z programů Office například Microsoft Word.

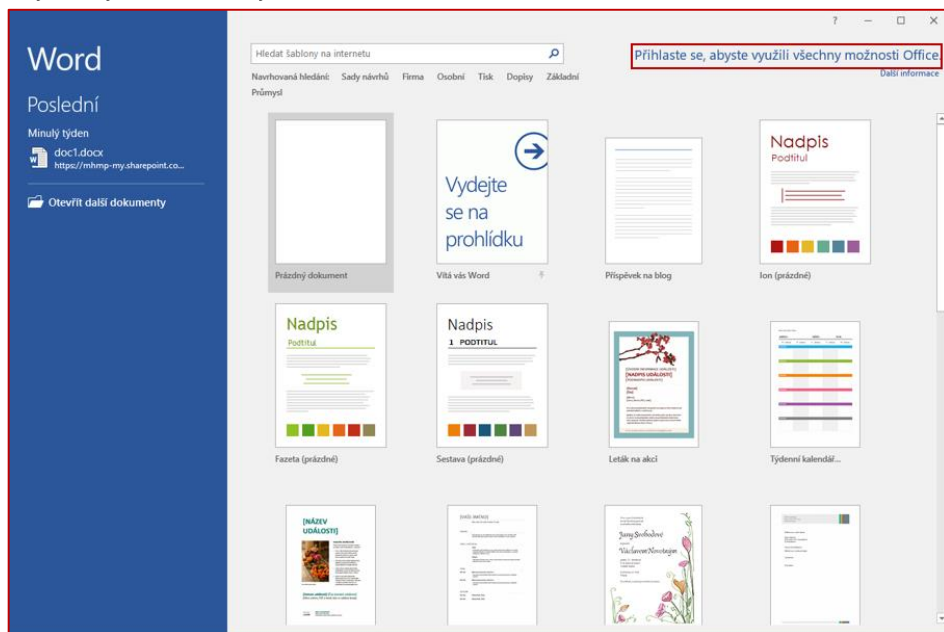
Po jeho spuštění budete vyzváni k odsouhlasení licenční smlouvy, její odsouhlasení proveďte tlačítkem **Přijmout**.



Nyní budete informováni o základních novinkách v aplikaci Word. K dalším krokům aktivace přejděte stiskem tlačítka Zavřít

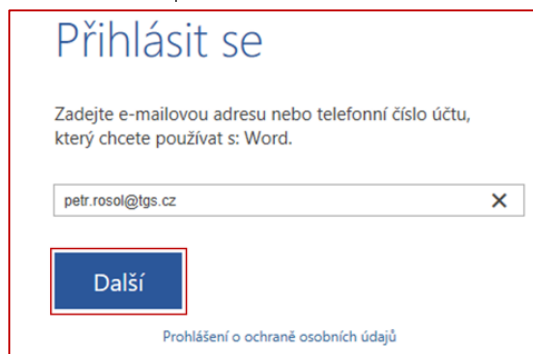


Otevře se vám aplikace Word. V pravém horním rohu klikněte na **Přihlásit se**, abyste využili všechny možnosti Office.

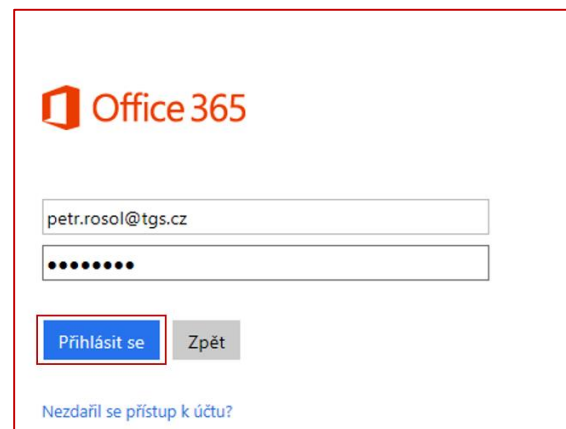


Zobrazí se okno pro přihlášení.

Zadejte svůj účet, kterým jste se přihlašovali na portál Office 365.



Pokud budete vyzváni k zadání hesla, zadejte stejné, jako jste použili pro přihlášení do Office 365 portálu.



Následně se spustí aktivovaný Word a máte aktivované celé Office. Instalace je tak dokončena.

